

Алматы (7273)495-231
Ангарск (3955)60-70-56
Архангельск (8182)63-90-72
Астрахань (8512)99-46-04
Барнаул (3852)73-04-60
Белгород (4722)40-23-64
Благовещенск (4162)22-76-07
Брянск (4832)59-03-52
Владивосток (423)249-28-31
Владикавказ (8672)28-90-48
Владимир (4922)49-43-18
Волгоград (844)278-03-48
Вологда (8172)26-41-59
Воронеж (473)204-51-73
Екатеринбург (343)384-55-89

Иваново (4932)77-34-06
Ижевск (3412)26-03-58
Иркутск (395)279-98-46
Казань (843)206-01-48
Калининград (4012)72-03-81
Калуга (4842)92-23-67
Кемерово (3842)65-04-62
Киров (8332)68-02-04
Коломна (4966)23-41-49
Кострома (4942)77-07-48
Краснодар (861)203-40-90
Красноярск (391)204-63-61
Курск (4712)77-13-04
Курган (3522)50-90-47
Липецк (4742)52-20-81

Магнитогорск (3519)55-03-13
Москва (495)268-04-70
Мурманск (8152)59-64-93
Набережные Челны (8552)20-53-41
Нижний Новгород (831)429-08-12
Новокузнецк (3843)20-46-81
Ноябрьск (3496)41-32-12
Новосибирск (383)227-86-73
Омск (3812)21-46-40
Орел (4862)44-53-42
Оренбург (3532)37-68-04
Пенза (8412)22-31-16
Петрозаводск (8142)55-98-37
Псков (8112)59-10-37
Пермь (342)205-81-47

Ростов-на-Дону (863)308-18-15
Рязань (4912)46-61-64
Самара (846)206-03-16
Санкт-Петербург (812)309-46-40
Саратов (845)249-38-78
Севастополь (8692)22-31-93
Саранск (8342)22-96-24
Симферополь (3652)67-13-56
Смоленск (4812)29-41-54
Сочи (862)225-72-31
Ставрополь (8652)20-65-13
Сургут (3462)77-98-35
Сыктывкар (8212)25-95-17
Тамбов (4752)50-40-97
Тверь (4822)63-31-35

Тольятти (8482)63-91-07
Томск (3822)98-41-53
Тула (4872)33-79-87
Тюмень (3452)66-21-18
Ульяновск (8422)24-23-59
Улан-Удэ (3012)59-97-51
Уфа (347)229-48-12
Хабаровск (4212)92-98-04
Чебоксары (8352)28-53-07
Челябинск (351)202-03-61
Череповец (8202)49-02-64
Чита (3022)38-34-83
Якутск (4112)23-90-97
Ярославль (4852)69-52-93

Россия +7(495)268-04-70

Казахстан +7(7172)727-132

Киргизия +996(312)96-26-47

<https://tehtrak.nt-rt.ru/h> || cza@nt-rt.ru

ТР20В

Трубоукладчик



Трубоукладчик предназначен для транспортировки и укладки трубопроводов диаметром до 1020 мм в траншею, сопровождения очистных и изоляционных машин, выполнения различных подъемно-транспортных работ на грунтах обычных и с пониженной несущей способностью. Трубоукладчик оборудован приборами безопасности, соответствующими действующим стандартам.

Болотоходное шасси базового трактора обеспечивает уменьшенное удельное давление гусеничного хода и увеличивает проходимость трубоукладчика на слабых грунтах. Электронное джойстиковое управление на рабочем месте водителя и улучшенная система доступа в кабину обеспечивают комфорт и низкую утомляемость в работе. Усовершенствованная система безопасного управления грузоподъемным оборудованием оснащена современным информативным монитором и датчиками величины и положения груза высокой точности.

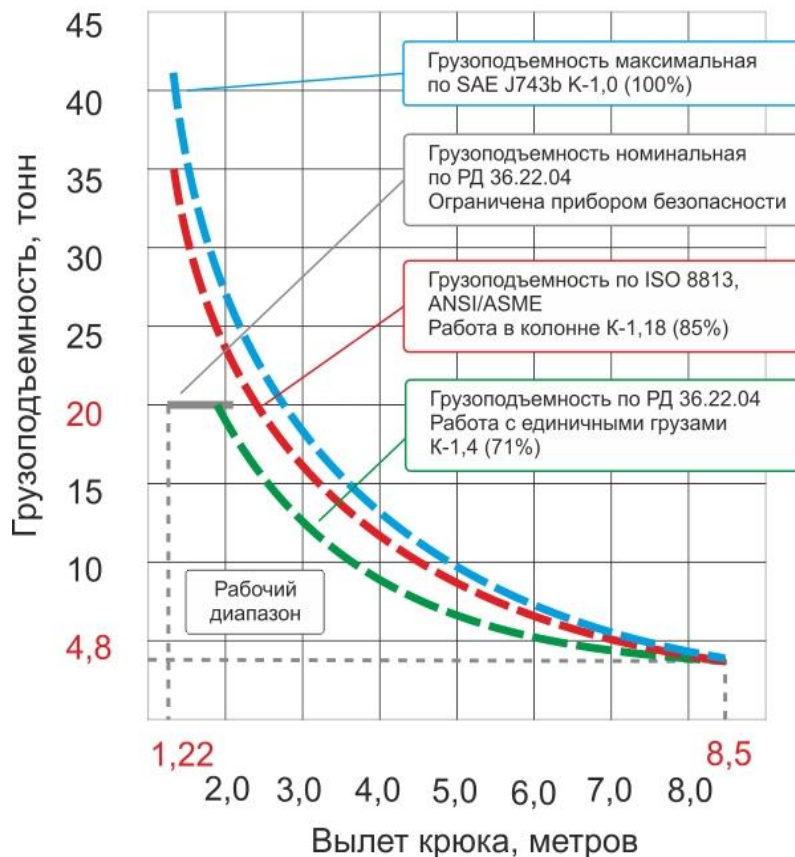
Гидравлический привод лебедок грузоподъемного оборудования обеспечивает плавное, бесступенчатое изменение скорости перемещения груза и его точное позиционирование.

Тип управления грузоподъемным оборудованием

электронное (джойстик)

Грузоподъемность номинальная, т	20
Максимальная нагрузка на крюке, т	36
Момент грузовой устойчивости, т*м	50
Длина стрелы, м	9
Максимальная высота подъема крюка, м	7,7
Максимальный вылет крюка, м	8
Лебедки грузоподъемного оборудования	50
Момент грузовой устойчивости, т*м	с планетарным редуктором и гидростатическим приводом
Скорость подъема-опускания груза, м/мин нормальная / повышенная	0 – 12 / 0 - 20

Грузовые характеристики



ДВИГАТЕЛЬ

Модель двигателя	ЯМЗ-236Б
------------------	----------

Мощность номинальная, кВт/л.с	158 / 215
-------------------------------	-----------

Частота вращения коленвала, номин., об/мин	1800
--	------

ТРАНСМИССИЯ

Тип	гидромеханическая
-----	-------------------

Тип управления	электронное (джойстик)
----------------	------------------------

МАССА

Модель	TR20B
--------	-------

масса, кг	32000
-----------	-------

ХОДОВАЯ СИСТЕМА

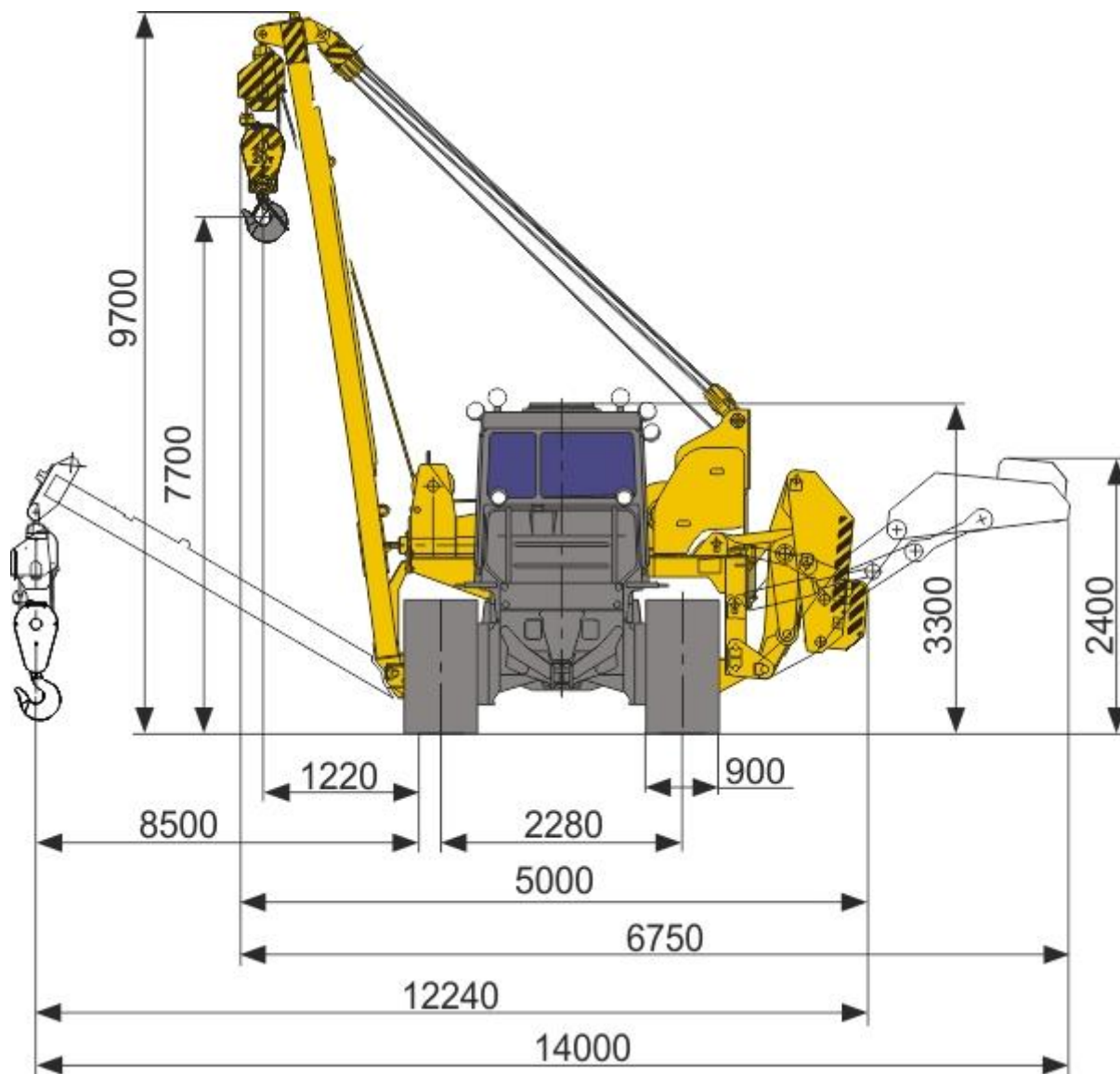
Тележки гусениц имеют по 7 опорных катков и направляющие колёса на подшипниках скольжения с уплотнениями типа «Duo Cone», а также по два консольных поддерживающих катка с таким же уплотнением. Гусеничные тележки установлены на полуосях и поперечной балке и жестко зафиксированы.

Ширина башмака, мм

Удельное давление на грунт без нагрузки на крюке, МПа не более

Среднее удельное давление на грунт левой гусеницы при реализации всего момента устойчивости и нагрузке на крюке, равной номинальной грузоподъемности, МПа

ГАБАРИТНЫЕ РАЗМЕРЫ



Алматы (7273)495-231
Ангарск (3955)60-70-56
Архангельск (8182)63-90-72
Астрахань (8512)99-46-04
Барнаул (3852)73-04-60
Белгород (4722)40-23-64
Благовещенск (4162)22-76-07
Брянск (4832)59-03-52
Владивосток (423)249-28-31
Владикавказ (8672)28-90-48
Владимир (4922)49-43-18
Волгоград (844)278-03-48
Вологда (8172)26-41-59
Воронеж (473)204-51-73
Екатеринбург (343)384-55-89

Россия +7(495)268-04-70

Иваново (4932)77-34-06
Ижевск (3412)26-03-58
Иркутск (395)279-98-46
Казань (843)206-01-48
Калининград (4012)72-03-81
Калуга (4842)92-23-67
Кемерово (3842)65-04-62
Киров (8332)68-02-04
Коломна (4966)23-41-49
Кострома (4942)77-07-48
Краснодар (861)203-40-90
Красноярск (391)204-63-61
Курск (4712)77-13-04
Курган (3522)50-90-47
Липецк (4742)52-20-81

Магнитогорск (3519)55-03-13
Москва (495)268-04-70
Мурманск (8152)59-64-93
Набережные Челны (8552)20-53-41
Нижний Новгород (831)429-08-12
Новокузнецк (3843)20-46-81
Ноябрьск (3496)41-32-12
Новосибирск (383)227-86-73
Омск (3812)21-46-40
Орел (4862)44-53-42
Оренбург (3532)37-68-04
Пенза (8412)22-31-16
Петрозаводск (8142)55-98-37
Псков (8112)59-10-37
Пермь (342)205-81-47

Казахстан +7(7172)727-132

Ростов-на-Дону (863)308-18-15
Рязань (4912)46-61-64
Самара (846)206-03-16
Санкт-Петербург (812)309-46-40
Саратов (845)249-38-78
Севастополь (8692)22-31-93
Саранск (8342)22-96-24
Симферополь (3652)67-13-56
Смоленск (4812)29-41-54
Сочи (862)225-72-31
Ставрополь (8652)20-65-13
Сургут (3462)77-98-35
Сыктывкар (8212)25-95-17
Тамбов (4752)50-40-97
Тверь (4822)63-31-35

Киргизия +996(312)96-26-47

Тольятти (8482)63-91-07
Томск (3822)98-41-53
Тула (4872)33-79-87
Тюмень (3452)66-21-18
Ульяновск (8422)24-23-59
Улан-Удэ (3012)59-97-51
Уфа (347)229-48-12
Хабаровск (4212)92-98-04
Чебоксары (8352)28-53-07
Челябинск (351)202-03-61
Череповец (8202)49-02-64
Чита (3022)38-34-83
Якутск (4112)23-90-97
Ярославль (4852)69-52-93

<https://tehtrak.nt-rt.ru/h> || cza@nt-rt.ru