

Алматы (7273)495-231
Ангарск (3955)60-70-56
Архангельск (8182)63-90-72
Астрахань (8512)99-46-04
Барнаул (3852)73-04-60
Белгород (4722)40-23-64
Благовещенск (4162)22-76-07
Брянск (4832)59-03-52
Владивосток (423)249-28-31
Владикавказ (8672)28-90-48
Владимир (4922)49-43-18
Волгоград (844)278-03-48
Вологда (8172)26-41-59
Воронеж (473)204-51-73
Екатеринбург (343)384-55-89

Иваново (4932)77-34-06
Ижевск (3412)26-03-58
Иркутск (395)279-98-46
Казань (843)206-01-48
Калининград (4012)72-03-81
Калуга (4842)92-23-67
Кемерово (3842)65-04-62
Киров (8332)68-02-04
Коломна (4966)23-41-49
Кострома (4942)77-07-48
Краснодар (861)203-40-90
Красноярск (391)204-63-61
Курск (4712)77-13-04
Курган (3522)50-90-47
Липецк (4742)52-20-81

Магнитогорск (3519)55-03-13
Москва (495)268-04-70
Мурманск (8152)59-64-93
Набережные Челны (8552)20-53-41
Нижний Новгород (831)429-08-12
Новокузнецк (3843)20-46-81
Ноябрьск (3496)41-32-12
Новосибирск (383)227-86-73
Омск (3812)21-46-40
Орел (4862)44-53-42
Оренбург (3532)37-68-04
Пенза (8412)22-31-16
Петрозаводск (8142)55-98-37
Псков (8112)59-10-37
Пермь (342)205-81-47

Ростов-на-Дону (863)308-18-15
Рязань (4912)46-61-64
Самара (846)206-03-16
Санкт-Петербург (812)309-46-40
Саратов (845)249-38-78
Севастополь (8692)22-31-93
Саранск (8342)22-96-24
Симферополь (3652)67-13-56
Смоленск (4812)29-41-54
Сочи (862)225-72-31
Ставрополь (8652)20-65-13
Сургут (3462)77-98-35
Сыктывкар (8212)25-95-17
Тамбов (4752)50-40-97
Тверь (4822)63-31-35

Тольятти (8482)63-91-07
Томск (3822)98-41-53
Тула (4872)33-79-87
Тюмень (3452)66-21-18
Ульяновск (8422)24-23-59
Улан-Удэ (3012)59-97-51
Уфа (347)229-48-12
Хабаровск (4212)92-98-04
Чебоксары (8352)28-53-07
Челябинск (351)202-03-61
Череповец (8202)49-02-64
Чита (3022)38-34-83
Якутск (4112)23-90-97
Ярославль (4852)69-52-93

Россия +7(495)268-04-70

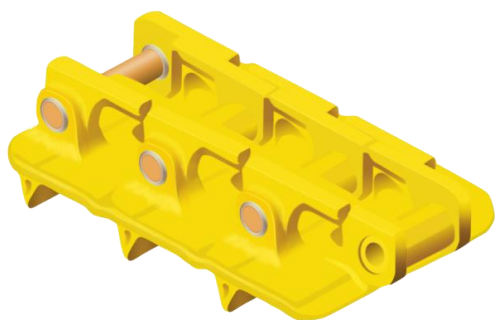
Казахстан +7(7172)727-132

Киргизия +996(312)96-26-47

<https://tehtrak.nt-rt.ru/h> || cza@nt-rt.ru

ГЛТ1ПСП

Гусеницы



Технической особенностью гусеницы ГЛТ-1ПСП является литой трак, совмещающий в себе башмак, два звена, втулку, а также болты, гайки и шайбы крепления башмаков. Траки соединяются замыкающими пальцами, применяемыми в серийных гусеницах.

Шарниры гусеницы при сборке заполняются консистентной смазкой, которая удерживается уплотнительными кольцами.

В шарнире применено оригинальное уплотнение (защищено патентом) из графитонаполненного полиуретана, надёжно удерживающее смазку.

Одноразовая смазка ШРУС-4М (графитонаполнения), внедрённая при сборке гусеницы между пальцем и втулкой, обеспечивает снижение износа в шарнире более чем в 4 раза и повышение КПД гусеницы как движителя.

Смазываемый шарнир позволяет снизить износ шагового размера (203 мм) более чем в четыре раза.

Смазка шарниров позволяет снизить уровень шума и вибрации при работе гусеницы.

Отсутствие болтов крепления башмаков даёт возможность экономить трудозатраты на подтягивание их в процессе эксплуатации.

Масса гусеницы на 176 кг меньше массы серийной гусеницы, что также уменьшает расход топлива на перемотку гусениц.

Для увеличения жесткости башмак имеет дополнительные рёбра жёсткости. По краям башмака выполнены скосы, что увеличило его жёсткость.

В центре башмак имеет отверстие, что исключает забивание грунтом ведущей звездочки.

Втулка трака имеет специальный скос, обеспечивающий безударное зацепление и значительно меньший износ пары втулка-ведущая звездочка, что в свою очередь ведет к увеличению ресурса ведущих колес (звездочек).

Траки выполнены из прочного сплава и подвергаются объёмной закалке, что повышает износостойкость грунтозацепов трака и обеспечивает их необходимую прочность.

Гусеница ГЛТ-1ПСП имеет 38 траков шириной 450 мм.